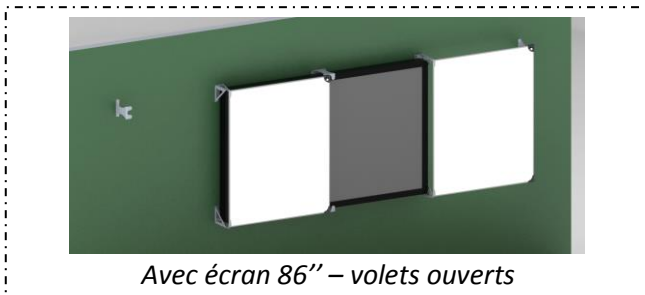


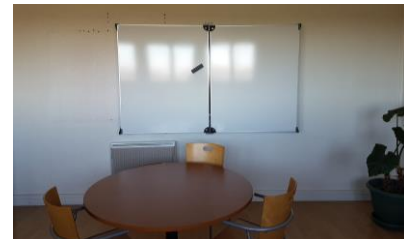
Fiche technique  
**Systèmes de volets rabattables  
Spécial écrans interactifs tactiles**



*Avec écran 65" – volets mi-course*



*Avec écran 86" – volets ouverts*



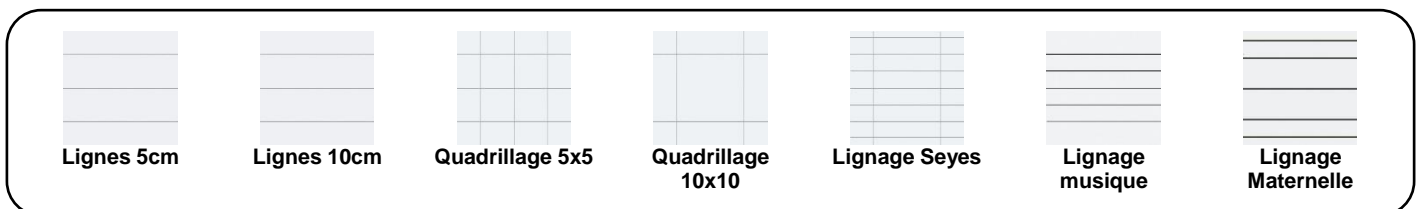
*Avec écran 65 ou 86" – volets fermés*

**CARACTERISTIQUES :**

- Composition :  
**2 Volets Ht. 120x100cm**  
**2 pattes de blocage volets ouverts**  
**1 patte centrale volets fermés**
- Surfaces : **Acier émaillé pour feutre effaçable à sec**
- Support : **Panneau de particules agglomérées + contrebalancement tôle acier galvanisé**
- Cadre : **Aluminium anodisé coloris naturel et coins PEHD noir RAL 9005**
- Patte : **Acier électro-zingué**
- Colisage : **Voir tableau « dimensions et poids »**
- Emballage : **Haute résistance : coins PPE + film transparent PEHD grande épaisseur + carton cannelé**
- Entretien : **Conseils disponibles sur le site Ullmann.com**

**OPTIONS (tarif sur demande) :**

- Sérigraphie : **Lignages de sérigraphie inaltérables et incrustés dans la masse**



- Surface : **Vert, noir et bleu pour craie, blanc mat pour projection. Possibilité de mixer les coloris**
- Structure : **Possibilité de thermo-laquer la structure guide coloris gamme RAL**

**ENVIRONNEMENT & CERTIFICATIONS :**

- Bois utilisé : chaîne de contrôle certifiée PEFC
- Label d'entreprise : Entrepreneurs + Engagés (plus de détails sur le site [www.ullmann.com](http://www.ullmann.com))

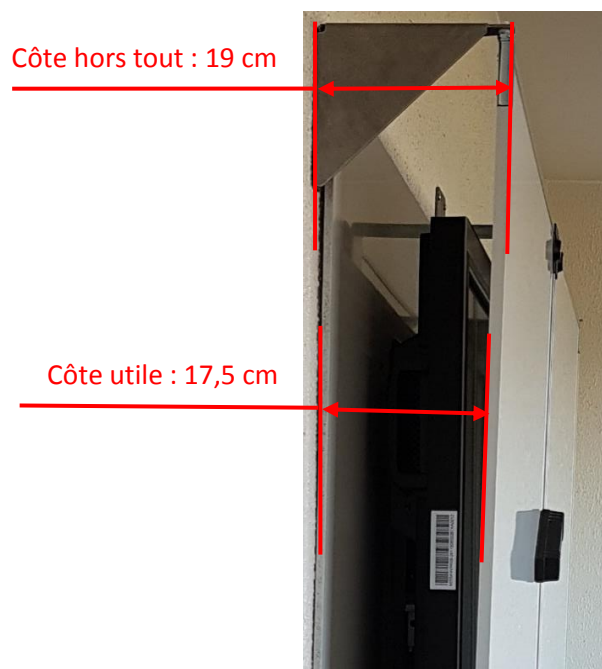
**GARANTIE :**

- Garantie 2 ans
- Surface d'écriture émaillée garantie à vie

**FIXATION :**

- Fixation dans les guides supérieurs et inférieurs
- Visserie non fournie (chevilles et vis)

**DIMENSION HORS TOUT (en cm) :**



**DIMENSIONS ET POIDS :**

| Désignation  | Référence | Colisage               | Masse (kg) |
|--|-----------|------------------------|------------|
| <b>Système complet comprenant :</b><br>- Tableaux latéraux | 124 683   | 2 colis 1260x1050x95mm | 31.8       |